

SEGÂH İLÂHÎ

Usûlü : CURCUNA

(Yetiş gönlü bu kavgayı)

Müzik : SÂLİH SUPHİ SONER

Söz : ENVER ETİK

(♩ = 200)

Ye tiş gö nül bu kav ga yı Bir u lu dâ va ya- götür

Ye tiş gö nül bu kav ga yı Bir u lu dâ- vâ ya- götür

Um mâ na ka vuş tur- ça- yı Â de mi Hav- vâ- ya- götür

Hû Mev- lâm- Hû Rah man Hû Mev lâm-

Hû- Rah man Sa na yüz sür- me ye- gel- dim

(ARA SAZI-)

Ne bir du rak bel li ne han Ge ze ge ze yorul du can

İz ler çöl de- kay- bol ma dan Mec- nû- nu Ley- lâ ya- götür

İz ler çöl de kay- bol- ma- dan Mec- nû nu Ley lâ ya- götür

./...

SEGÂH İLÂHİ

(2. Sahife)

SÂLİH SUPHİ SONER



Hû Mev lâm Hû Rah man- Rah man Hû mev lâm Hû Rah man Rah man

Sa na yüz sür- me ye- gel- dim Sa na yüz sür- me ye- gel dim

Bir kı vıl cım düş tü â ha Er sin- ge- ce- ler- sa bâ- ha

Pir- Sul tâ nı- i let- Şâ ha Şem si Mev lâ- nâ ya- götür

Hû Mev lâm Hû- Rah man- Rah man Hû Mev lâm Hû Rah man- rah- man

Sa na yüz sür- me ye- gel dim Sa na yüz sür- me ye- gel dim

Göz ler den kal dı rıp- pu- su İz' a na- ka- vuş tur- u- su

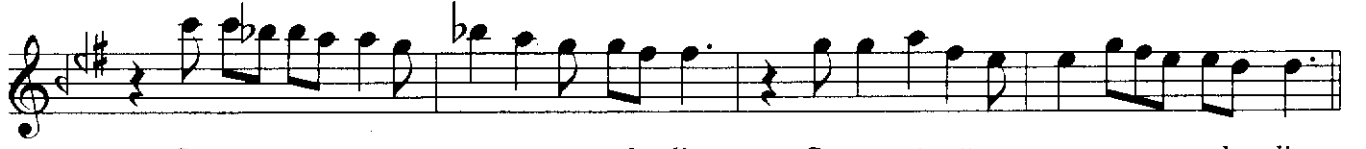
A lıp Yû nus tan- Yû- nu su Mak sa dı Mâ- nâ ya- gö.tür

Hû Mev lâm Hû- Rah man- Rah man Hû Mevlâm Hû- Rah man- Rah- man

SEGÂH İLÂHÎ

(3. Sahife)

SÂLÎH SUPHÎ SONER



Sa na yüz sür— me ye— gel dim Sa na yüz sür— me ye— gel dim



Tutmen zi le ı şı- ğı- nı Yak laş tır— dost e şı— ğı ni



Bu â şık lar— â şı ğı— nı Sev— dâ dan sev dâ ya— götür



Hû Mev lâm Hû Rah man— Rah man Hû Mev lâm Hû— Rah man— Rah— man



Sa na yüz sür— me ye— gel— dim Sa na— yüz sür— me ye— gel dim



Dün yâ lar a şıp dün yâ— dan Ger çe ğe yol ver hül yâ dan



Ge çip Cen ne ti Â— lâ— dan Sıd— ki— le— Mev— lâ ya— götür



Hû Mevlâm Hû— Rah man— Rah man Hû Mevlâm Hû Rah man— Rah man



Hû Mev lâm hu— Rah man Rah man

SEGÂH İLÂHÎ

(4. Sahife)

SÂLÎH SUPHÎ SONER



Hû Mevlâm Hû— Rah man— Rah man Hû Mevlâm Hû— Rah man— Rah man



Hû mev lam Hû Rah man— Rah man Hû Mev lâm— Hû Rah man— Rah man



Sa na yüz sür me ye— gel— dim Sa na yüz sür—



me ye— gel— dim Sa na yüz sür me ye— gel— dim

(Son)

E.B.

Yetiş gönül bu kavgayı
Bir ulu dâvâya götür
Ummâna kavuştur çayı
Âdem'i Havvâ'ya götür

Gözlerden kaldırıp pusu
İz'âna kavuştur usu
Alıp Yûnus'tan Yûnus'u
Maksad-ı mânâyâ götür

Hû Mevlâm, Hû Rahman
Sana yüz sürmeye geldim

Hû Mevlâm, Hû Rahman
Sana yüz sürmeye geldim

Ne bir durak belli, ne han
Geze geze yoruldu can
İzler çölde kaybolmadan
Mecnûnu Leylâ'ya götür

Tut menzile ışığını
Yaklaştır dost eşğini
Bu âşıklar âşığını
Sevdâdan sevdâyâ götür

Hû Mevlâm, Hû Rahman
Sana yüz sürmeye geldim

Hû Mevlâm, Hû Rahman
Sana yüz sürmeye geldim

Bir kıvılcım düştü âha
Ersin geceler sabâha
Pir Sutan'ı ilet Şâh'a
Şems'i Mevlânâ'ya götür

Dünyâlar aşıp dünyâdan
Gerçeğe yol ver hülyâdan
Geçip Cennet-i âlâdan
Sıdk ile Mevlâyâ götür

Hû Mevlâm, Hû Rahman
Sana yüz sürmeye geldim

Hû Mevlâm, Hû Rahman
Sana yüz sürmeye geldim

(Enver ETİK)